



Sistemas de FIJACIÓN RÁPIDA EN VIGA



SU

Sistemas de fijación rápida en viga

SU-MO

Mordaza para viga

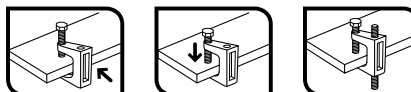


02 Info. Técnica p. 338

METAL



CÓDIGO	MEDIDA	€/100	ANCHO MAX. A LA VIGA		
SUMOP09	PASANTE Ø9	325,608	18	50	150
SUMOP11	PASANTE Ø11	358,001	20	50	150
SUMOP13	PASANTE Ø13	497,720	26	50	100
SUMOM08	ROSCADO M08	325,608	18	50	200
SUMOM10	ROSCADO M10	358,001	20	50	150
SUMOM12	ROSCADO M12	497,720	26	50	-



SU-CL

Clip de suspensión

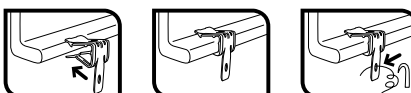


02 Info. Técnica p. 338

METAL



CÓDIGO	MEDIDA	€/100	ESPEJOR MAX. A LA VIGA	ESPEJOR VIGA	
SUCL02	6.3	31,194	18	1,5 - 3	100
SUCL04	6.3	44,623	25	3 - 10	100
SUCL10	6.3	51,970	25	10 - 15	100
SUCL15	6.3	69,297	25	15 - 20	100



SU-VA

Clip varilla

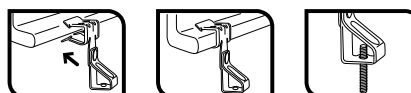


02 Info. Técnica p. 338

METAL



CÓDIGO	MEDIDA	€/100	ESPEJOR MAX. A LA VIGA	ESPEJOR VIGA	
SUVA0602	M6	80,106	18	1,5 - 4	100
SUVA0604	M6	97,575	25	4 - 10	100
SUVA0610	M6	143,540	25	10 - 15	100
SUVA0615	M6	173,237	25	15 - 20	100
SUVA0802	M8	80,106	18	1,5 - 4	100
SUVA0804	M8	97,575	25	4 - 10	100
SUVA0810	M8	143,540	25	10 - 15	100
SUVA0815	M8	173,237	25	15 - 20	100



SU-CU

Clip de cuelgue



02 Info. Técnica p. 339

METAL



CÓDIGO	MEDIDA	€/100	ESPEJOR MAX. A LA VIGA	ESPEJOR VIGA	
SUCU0602	M6	79,669	30	1,5 - 5	100
SUCU0605	M6	88,545	30	5 - 7	100
SUCU0606	M6	110,851	45	7 - 9	100
SUCU0607	M6	130,657	60	7 - 9	100

